

2  
0  
2  
0

**KATALÓG**  
HMATOVÝCH  
INDIKÁTOROV



# SPOLOČNOSŤ

Spoločnosť OLEJÁR, spol. s r. o. vznikla v roku 2005 ako výrobca produktov zo sklola-  
minátu na základe požiadaviek zákazníka. Od roku 2008 sa zaoberá výrobou  
a dodavkov podlahových hmatových indikátorov, schodových hrán, hygienických  
kľučiek, štítkov s Braillovým písmom, protišmykových pásiek a rôznych navigačných  
produktov z oblasti zvýšenia bezpečnosti pohybu ľudí.

OLEJÁR je slovenský výrobca a zaradil sa k ve-  
dúcim expertom v oblasti bezbariérovosti a bez-  
pečnosti verejných priestranstiev. Ponúka jedno z  
najväčších portfólií bezpečnostných a hmatových  
produktov. Súčasná modernizovaná výroba umož-  
ňuje vysokú kvalitu, presnosť výrobkov a tiež veľkú  
variabilitu rozmerov a tvarov.

Ponúkame kompletne riešenie pre profesionálne bez-  
pečnostne riešenia – dodávame produkty a služby. Obchodujeme globálne v krajinách po celom svete. Našou víziou je rásť ako svetová jednotka a vytváranie produktov, ktoré sú inovatívne, odlišné a vynikajú nad ostatnými

PONÚKAME



**HMATOVÉ RIEŠENIA**  
PRE NEVIDIACICH A  
SLABOZRÁKÝCH



**PROTIŠMYKOVÉ  
A NAVIGAČNÉ**  
RIEŠENIA



**ŠIROKÚ ŠKÁLU  
PRODUKTOV**  
NA ZVÝŠENIE  
BEZPEČNOSTI



**PRODUKTY  
ZO SKLOLAMINÁTU**

# HMATOVÉ VODIACE SYSTÉMY



## VAROVNÉ GOMBÍKY

Individualny podlahový hmatový varovný gombík v tvare kupoly a zrezaného kužeľa z reliéfu pologulátého výstupku vo farbe kontrastnej s farbou okolitého povrchu a funkčným usporiadaním pologulátých výstupkov na zemi, ktoré sú rozpoznateľné nohami i detekčnou palicou a dajú sa zachytiť aj vizuálne, sú navrhnuté tak, aby upozorňovali a informovali nevidiacich a slabozrakých ľudí na hroziace nebezpečenstvo, alebo im poskytovali smerové pokyny.

Sú vyrobené z prvotriednych materiálov, ako sú nerezová oceľ, mosadz, bronz, hliník, keramika a polyuretán.



## VODIACE PÁSY

Individuálne povrchové hmatové vodiace pásy z reliéfu pozdĺžneho výstupku v tvare pásu (rebra) vo farbe kontrastnej s farbou okolitého povrchu, sú navrhnuté tak, aby funkčným usporiadaním pozdĺžnych pásov na zemi, určovali vodiace pokyny a smer chôdze nevidiacim a slabozrakým ľuďom.

Vodiace pásy umožňujú vytvoriť na zemi vedenie, ktoré je rozpoznateľné nohami i detekčnou palicou a dá sa zachytiť aj vizuálne.

Sú vyrobené z prvotriednych materiálov, ako sú nerezová oceľ, mosadz, bronz, hliník, keramika a polyuretán.

**AISILINE**



**MSLINE**



**ALLINE**



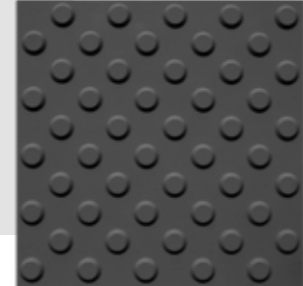
**BRLINE**



**TPULINE**



**TPUPLINE**



**AISILINE**



**MSLINE**



**ALLINE**



**BRLINE**



**TPULINE**



**TPUPLINE**





**VAROVNÉ GOMBÍKY**



# VAROVNÉ GOMBÍKY

## PREVEDENIA



S kolíkom    Bez kolíka    Samolepiace    S dierou

## POVRCHOVÁ ÚPRAVA

Štandard  
Leštený  
Čierny PVD  
Zlatý PVD  
Pieskovaný

Staatstheater, Darmstadt  
BR/KH

↔ PRIEMER 15/25/30/35/50mm    ↕ VÝŠKA 1,5/3/3,5/4/4,5/5mm

## KH

AISI  
nerez  
316L/303



**MS**mosadz



**BR**bronz



**AL**hliník

## KHO

AISI  
nerez  
316L/303



**MS**mosadz



**BR**bronz



**AL**hliník

## K1

AISI  
nerez  
316L/303



**MS**mosadz



**BR**bronz



**AL**hliník

## K10

AISI  
nerez  
316L/303



**MS**mosadz



**BR**bronz



**AL**hliník



# VAROVNÉ GOMBÍKY

↔ PRIEMER 15/25/30/35/50mm    ↕ VÝŠKA 1,5/3/3,5/4/4,5/5mm

## PREVEDENIA



S kolíkom    Bez kolíka    Samolepiace    S dierou

## POVRCHOVÁ ÚPRAVA

Štandard  
Leštený  
Čierny PVD  
Zlatý PVD  
Pieskovaný



Landtag Niedersachsen, Hannover  
MS/K2

## K2



AISI  
nerez  
316L/303



MSmosadz



BRbronz



ALhliník

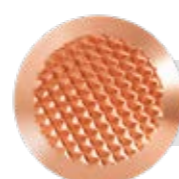
## KD



AISI  
nerez  
316L/303



MSmosadz

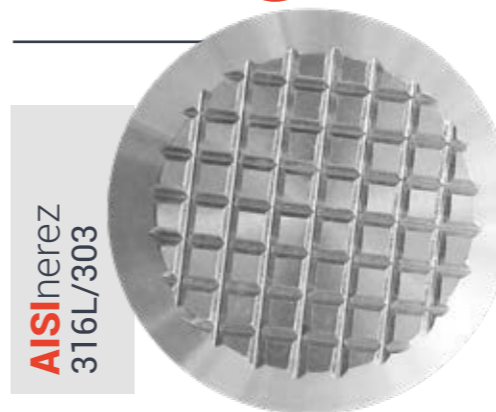


BRbronz

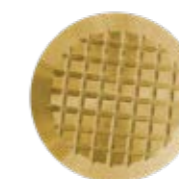


ALhliník

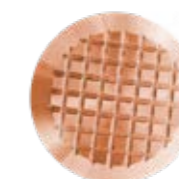
## KD3



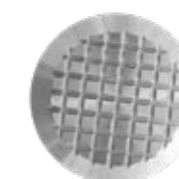
AISI  
nerez  
316L/303



MSmosadz



BRbronz



ALhliník



# VAROVNÉ GOMBÍKY

## PREVEDENIA



S kolíkom    Bez kolíka    Samolepiace    S dierou

## POVRCHOVÁ ÚPRAVA

Štandard  
Leštený  
Čierny PVD  
Zlatý PVD  
Pieskovaný



Železničná stanica, Senica  
AISI/K2

↔ PRIEMER 15/25/30/35/50mm    ↕ VÝŠKA 1,5/3/3,5/4/4,5/5mm

## K1R



AISI  
nerez  
316L/303



**MS**mosadz



**BR**bronz



**AL**hliník

## KHR



AISI  
nerez



**MS**mosadz



**BR**bronz

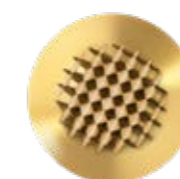


**AL**hliník

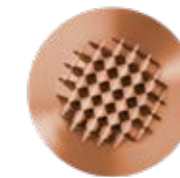
## KDR



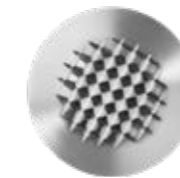
AISI  
nerez  
316L/303



**MS**mosadz



**BR**bronz



**AL**hliník

## KHV



AISI  
nerez  
316L/303



**MS**mosadz



**BR**bronz



**AL**hliník



# VAROVNÉ GOMBÍKY

↔ PRIEMER 15/25/30/35/50mm    ↕ VÝŠKA 1,5/3/3,5/4/4,5/5mm

## UKD1



## UKD3



### PREVEDENIA

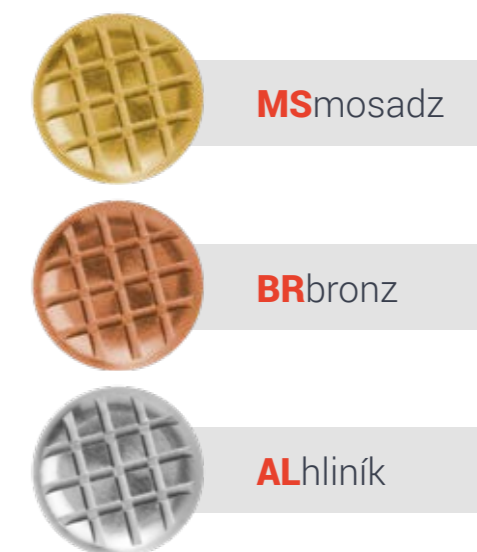


S kolíkom    Bez kolíka    Samolepiace    S dierou

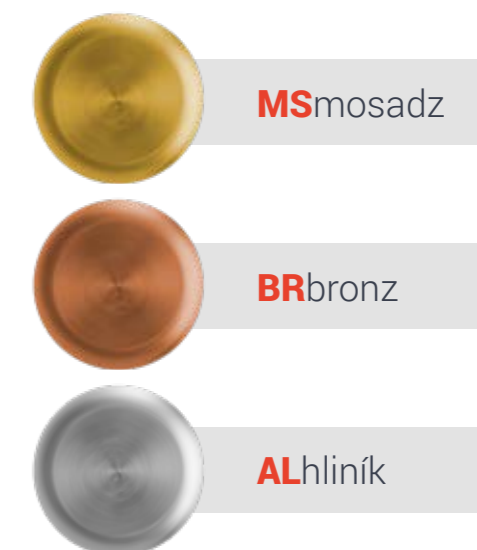
### POVRCHOVÁ ÚPRAVA

Štandard  
Leštený  
Čierny PVD  
Zlatý PVD  
Pieskovaný

## UK4



## UKH



Železničná stanica, Poprad  
MS/K1





# VAROVNÉ GOMBÍKY

## PREVEDENIA



S kolíkom    Bez kolíka    Samolepiace    S dierou

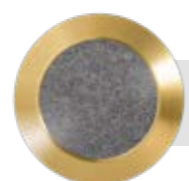
## POVRCHOVÁ ÚPRAVA

Štandard  
Leštený  
Čierny PVD  
Zlatý PVD  
Pieskovaný

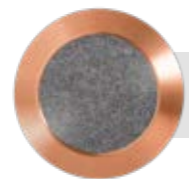
Železničná stanica, Senica  
AISI/K2

↔ PRIEMER 15/25/30/35/50mm    ↕ VÝŠKA 1,5/3/3,5/4/4,5/5mm

## KP



**MS** mosadz



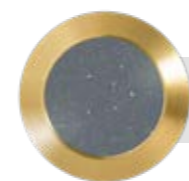
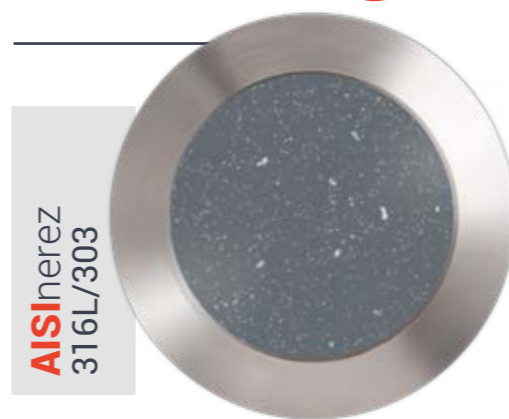
**BR** bronz



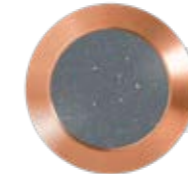
**AL** hliník



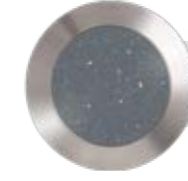
## KPVC



**MS** mosadz



**BR** bronz



**AL** hliník

## KTPU



**MS** mosadz



**BR** bronz



**AL** hliník





# VAROVNÉ GOMBÍKY

## PREVEDENIA



S kolíkom



Bez kolíka



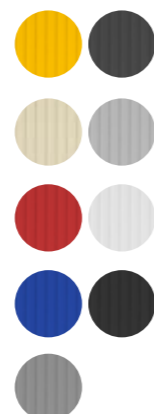
Samolepiace

Canadian Museum of Human Rights  
TPU/K1

↔ PRIEMER 15/25/30/35/50mm    ↕ VÝŠKA 1,5/3/3,5/4/4,5/5mm

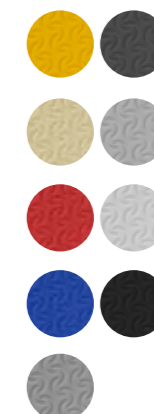
## TPUK1

TPU polyuretán



## TPUK3

TPU polyuretán



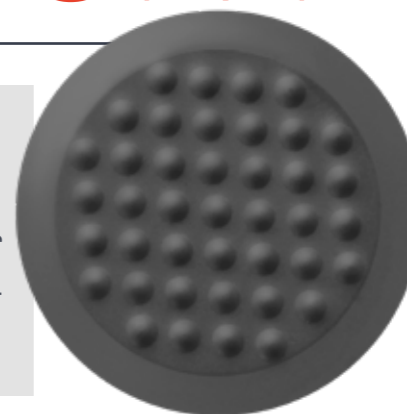
## TPUK2

TPU polyuretán



## TPUK4

TPU polyuretán





## PREVEDENIA



S kolíkom



Bez kolíka

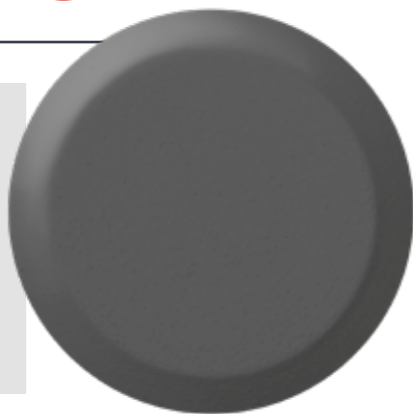


Samolepiace

↔ PRIEMER 15/25/30/35/50mm    ↕ VÝŠKA 1,5/3/3,5/4/4,5/5mm

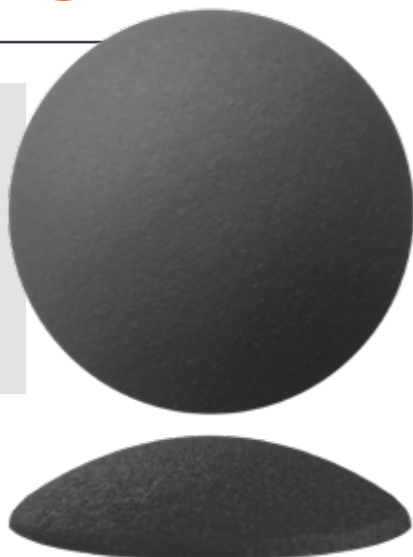
# TPUKH

TPU polyuretán



# TPUKHR

TPU polyuretán



## VAROVNÁ PLATŇA





# VAROVNÁ PLATŇA

## PREVEDENIA



Bez lepidla

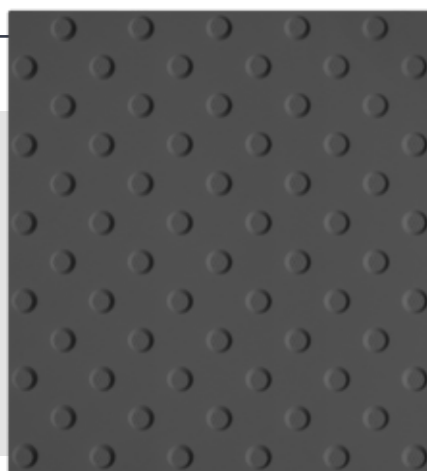


Samolepiace

Metro, Bratislava  
TPUP/K1

## TPUPK1

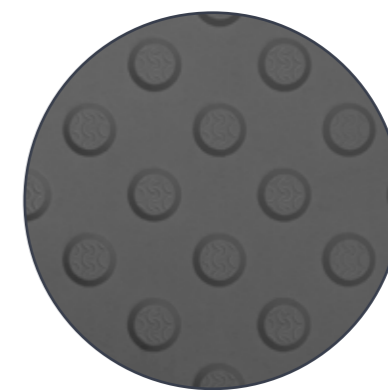
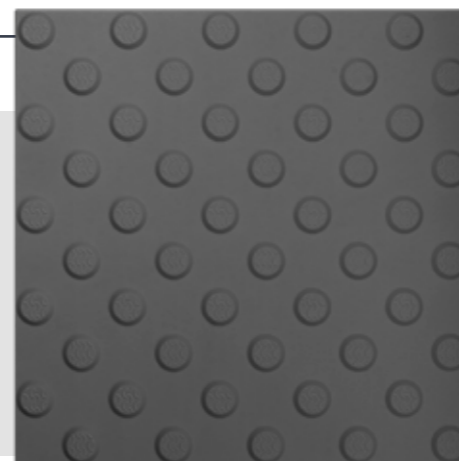
TPUP polyuretán



412,5x450mm

## TPUPK3

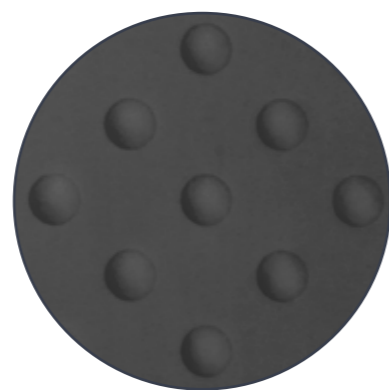
TPUP polyuretán



300x300mm

## TPUPK2

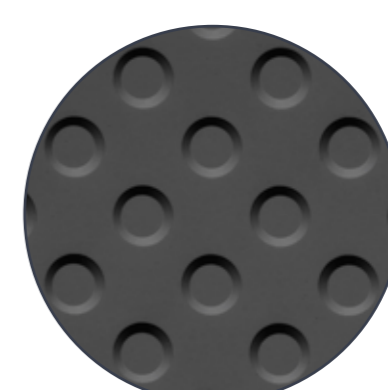
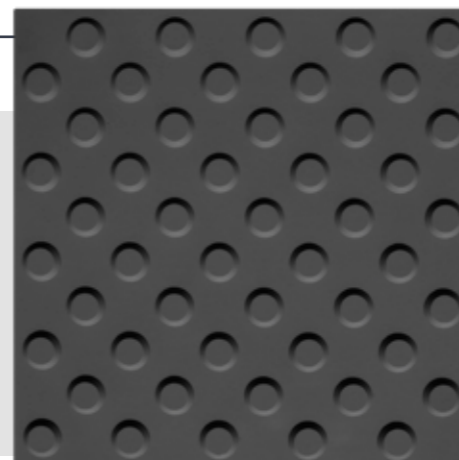
TPUP polyuretán



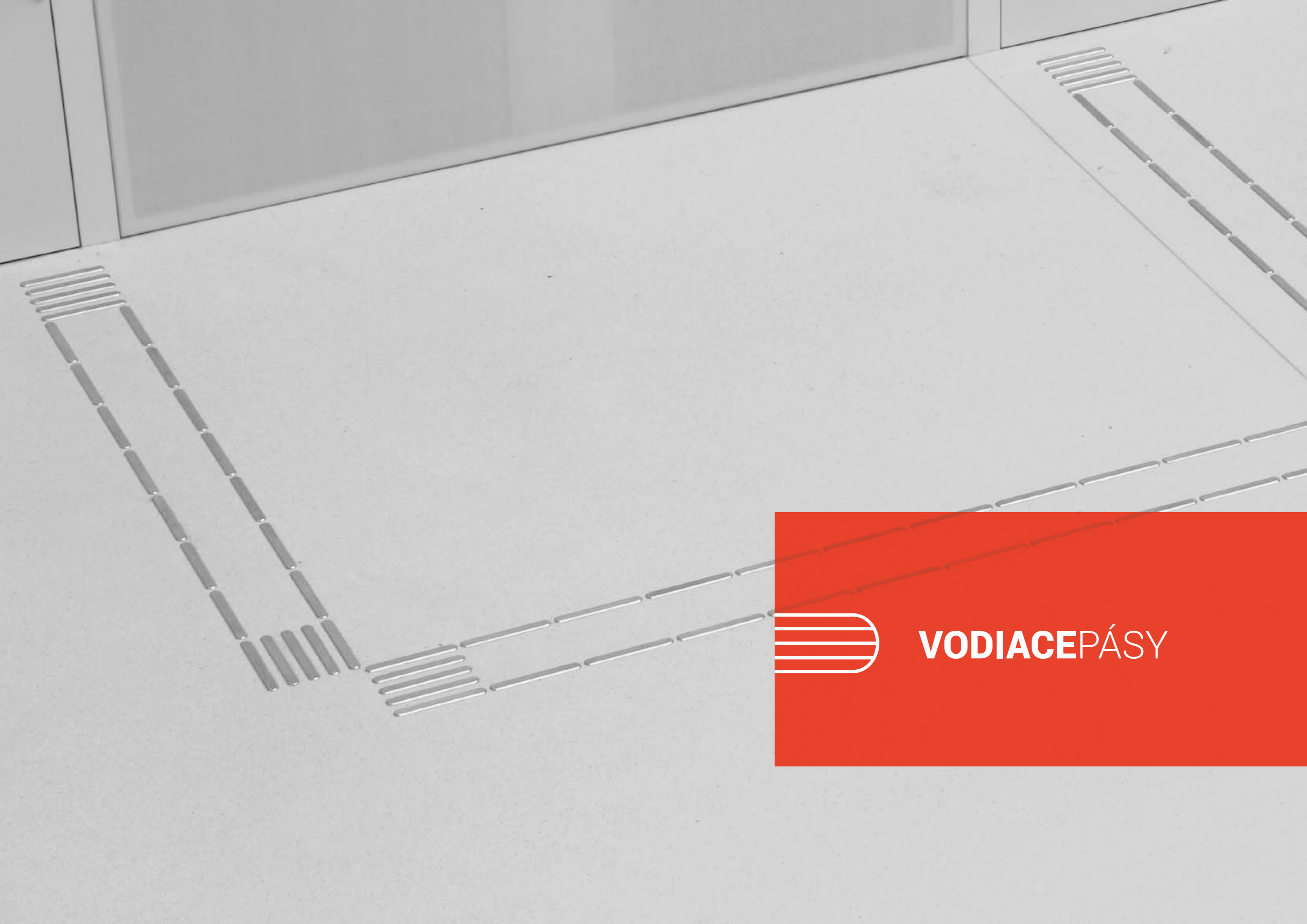
412,5x450mm

## TPUPK4

TPUP polyuretán



300x300mm



**VODIACEPÁSY**



# VODIACE PÁSY

## PREVEDENIA



S kolíkom    Bez kolíka    Samolepiace    S dierou

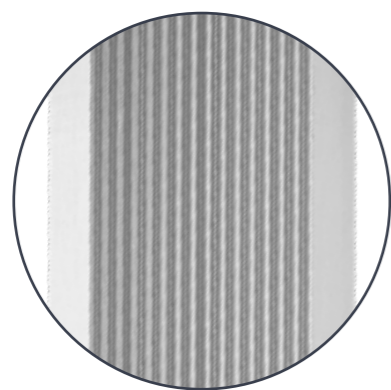
## POVRCHOVÁ ÚPRAVA

Štandard  
Leštený  
Čierny PVD  
Zlatý PVD  
Pieskovaný

Železničná stanica, Poprad  
MS/P2

↔ DĹŽKA 140/280/300/400/500mm    ↔ ŠÍRKA 17/20/25/30/35/40mm    ↕ VÝŠKA 3/5/3,5/4/4,5mm

## P1



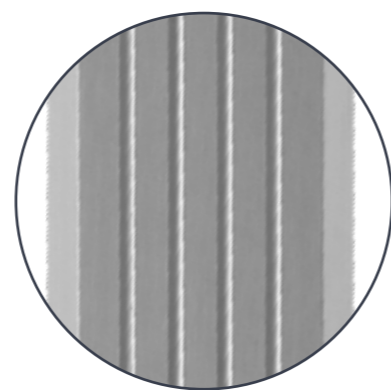
**AISI**nerez  
316L/304

**MS**mosadz

**BR**bronz

**AL**hliník

## P2



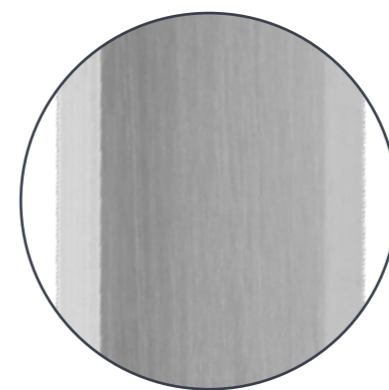
**AISI**nerez  
316L/304

**MS**mosadz

**BR**bronz

**AL**hliník

## PH



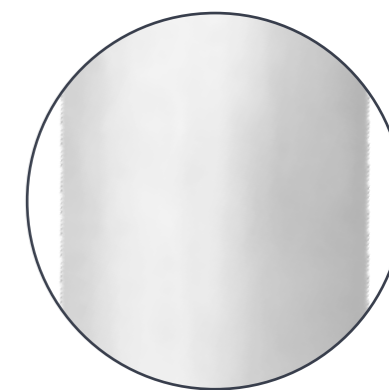
**AISI**nerez  
316L/304

**MS**mosadz

**BR**bronz

**AL**hliník

## PHR



**AISI**nerez  
316L/304

**MS**mosadz

**BR**bronz

**AL**hliník



# VODIACE PÁSY

## PREVEDENIA



S kolíkom    Bez kolíka    Samolepiace    S dierou

## POVRCHOVÁ ÚPRAVA

Štandard  
Leštený  
Čierny PVD  
Zlatý PVD  
Pieskovaný



Austrian Standards Meeting Center, Vienna  
AISI/PD3

↔ DĹŽKA 140/280/300/400/500mm    ↔ ŠÍRKA 17/20/25/30/35/40mm    ↔ VÝŠKA 3/5/3,5/4/4,5mm

**PD1**

**AISI** nerez 316L/304

**MS** mosadz

**BR** bronz

**AL** hliník

**PD2**

**AISI** nerez 316L/304

**MS** mosadz

**BR** bronz

**AL** hliník

**PD3**

**AISI** nerez 316L/304

**MS** mosadz

**BR** bronz

**AL** hliník

**PD4**

**AISI** nerez 316L/304

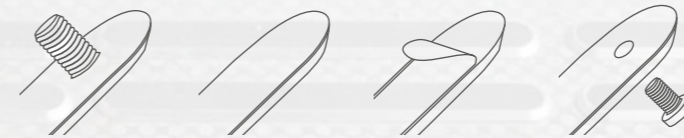
**MS** mosadz

**BR** bronz

**AL** hliník

# VODIACE PÁSY

## PREVEDENIA



S kolíkom    Bez kolíka    Samolepiace    S dierou

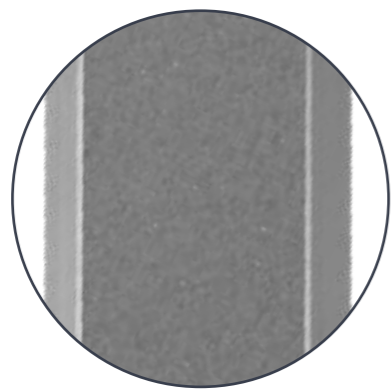
## POVRCHOVÁ ÚPRAVA

Štandard  
Leštený  
Čierny PVD  
Zlatý PVD  
Pieskovaný

↔ DĹŽKA 140/280/300/400/500mm    ↔ ŠÍRKA 17/20/25/30/35/40mm    ↔ VÝŠKA 3/5/3,5/4/4,5mm

AL/PP

## PP



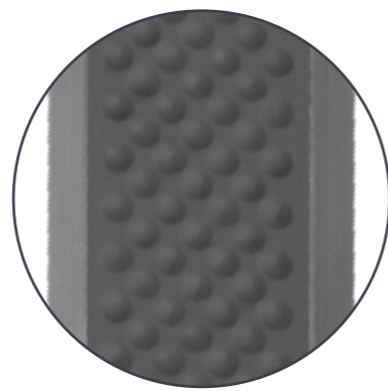
**AISI**nerez  
316L/304

**MS**mosadz

**BR**bronz

**AL**hliník

## P TPU



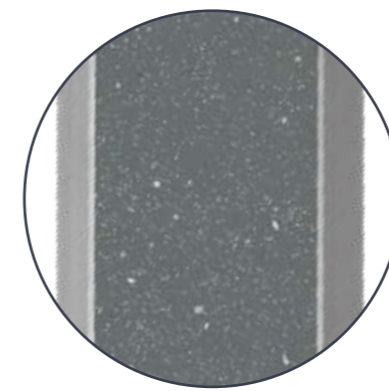
**AISI**nerez  
316L/304

**MS**mosadz

**BR**bronz

**AL**hliník

## P PVC



**AISI**nerez  
316L/304

**MS**mosadz

**BR**bronz

**AL**hliník





# VODIACE PÁSY

## PREVEDENIA



S kolíkom Bez kolíka Samolepiace S dierou

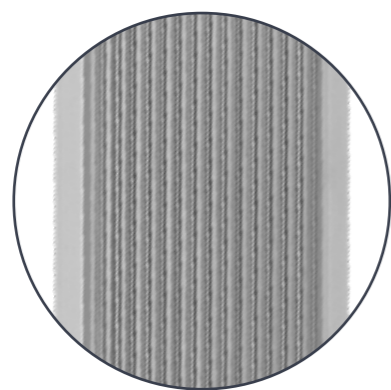
## POVRCHOVÁ ÚPRAVA

Štandard  
Leštený  
Čierny PVD  
Zlatý PVD  
Pieskovaný

Justizzentrum Korneuburg, Viedeň  
AISI/P2

↔ DĹŽKA 140/280/300/400/500mm ↔ ŠÍRKA 17/20/25/30/35/40mm ↕ VÝŠKA 3/5/3,5/4/4,5mm

## P1H



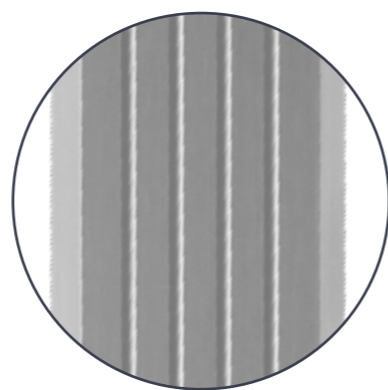
AISI  
nerez  
316L/304

MS  
mosadz

BR  
bronz

AL  
hliník

## P2H



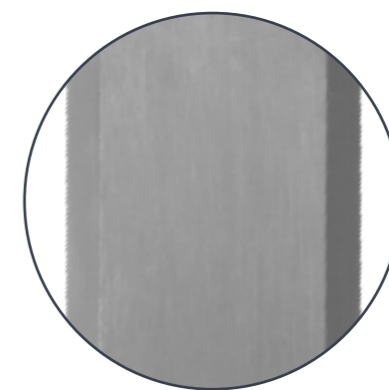
AISI  
nerez  
316L/304

MS  
mosadz

BR  
bronz

AL  
hliník

## PHH



AISI  
nerez  
316L/304

MS  
mosadz

BR  
bronz

AL  
hliník

# VODIACE PÁSY

## PREVEDENIA



S kolíkom Bez kolíka Samolepiace S dierou

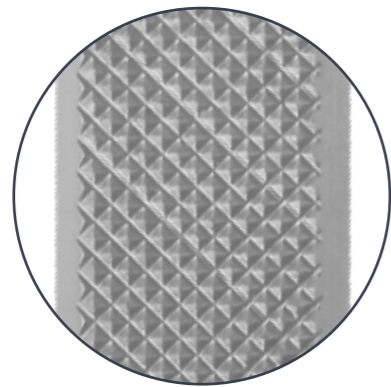
## POVRCHOVÁ ÚPRAVA

Štandard  
Leštený  
Čierny PVD  
Zlatý PVD  
Pieskovaný

Justizzentrum Korneuburg, Viedeň  
AISI/PH

↔ DĹŽKA 140/280/300/400/500mm ↔ ŠÍRKA 17/20/25/30/35/40mm ↕ VÝŠKA 3/5/3,5/4/4,5mm

## PD1H



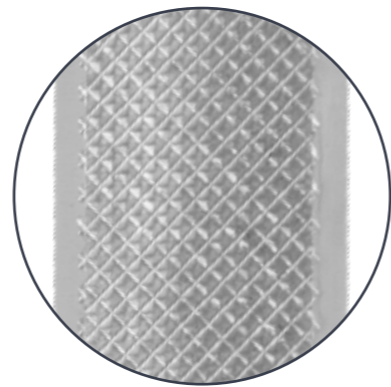
**AISI**nerex  
316L/304

**MS**mosadz

**BR**bronz

**AL**hliník

## PD2H



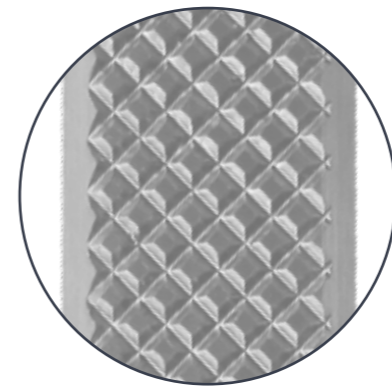
**AISI**nerex  
316L/304

**MS**mosadz

**BR**bronz

**AL**hliník

## PD3H



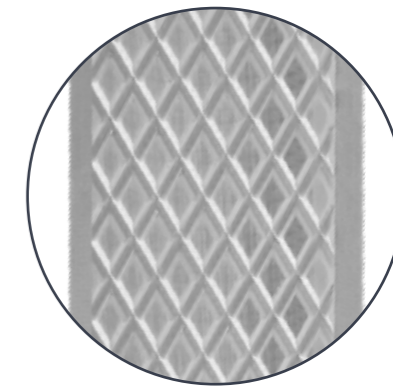
**AISI**nerex  
316L/304

**MS**mosadz

**BR**bronz

**AL**hliník

## PD4H



**AISI**nerex  
316L/304

**MS**mosadz

**BR**bronz

**AL**hliník



# VODIACE PÁSY

## PREVEDENIA



S kolíkom    Bez kolíka    Samolepiace    S dierou

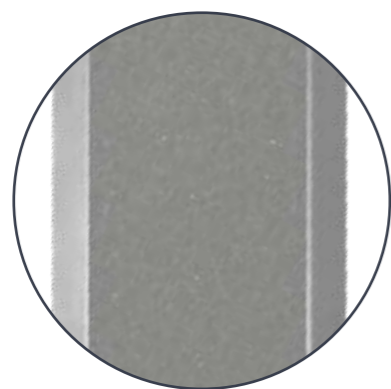
## POVRCHOVÁ ÚPRAVA

Štandard  
Leštený  
Čierny PVD  
Zlatý PVD  
Pieskovaný

Central Park Bratislava  
AISI/HPP

↔ DĹŽKA 140/280/300/400/500mm    ↔ ŠÍRKA 17/20/25/30/35/40mm    ↔ VÝŠKA 3/5/3,5/4/4,5mm

## PPH



AISI  
nerez  
316L/304

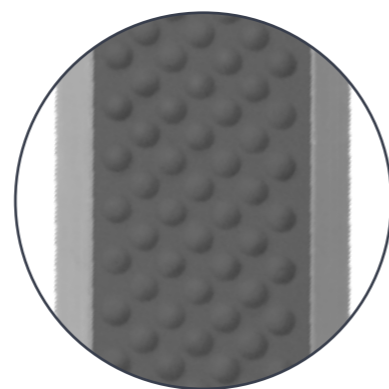
MS  
mosadz

BR  
bronz

AL  
hliník

AISI  
nerez  
316L/304

## PTPUH



MS  
mosadz

BR  
bronz

AL  
hliník

## PPVCH



AISI  
nerez  
316L/304

MS  
mosadz

BR  
bronz

AL  
hliník

R10

R11

R12



# VODIACEPÁSY

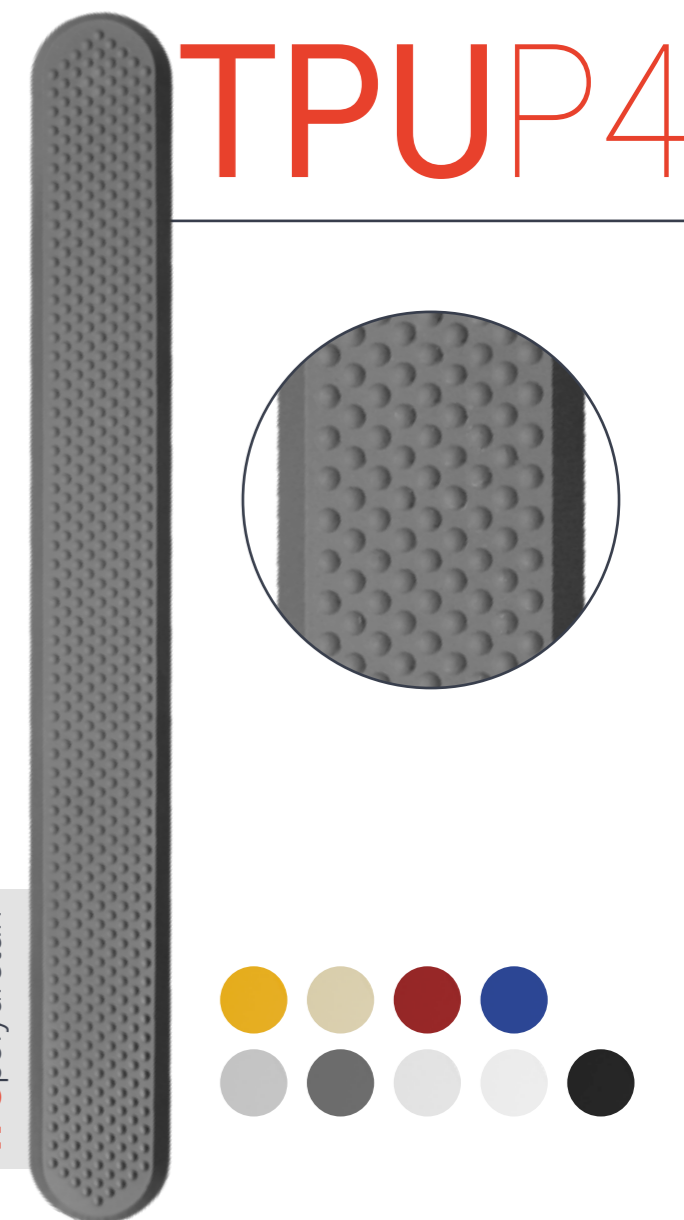
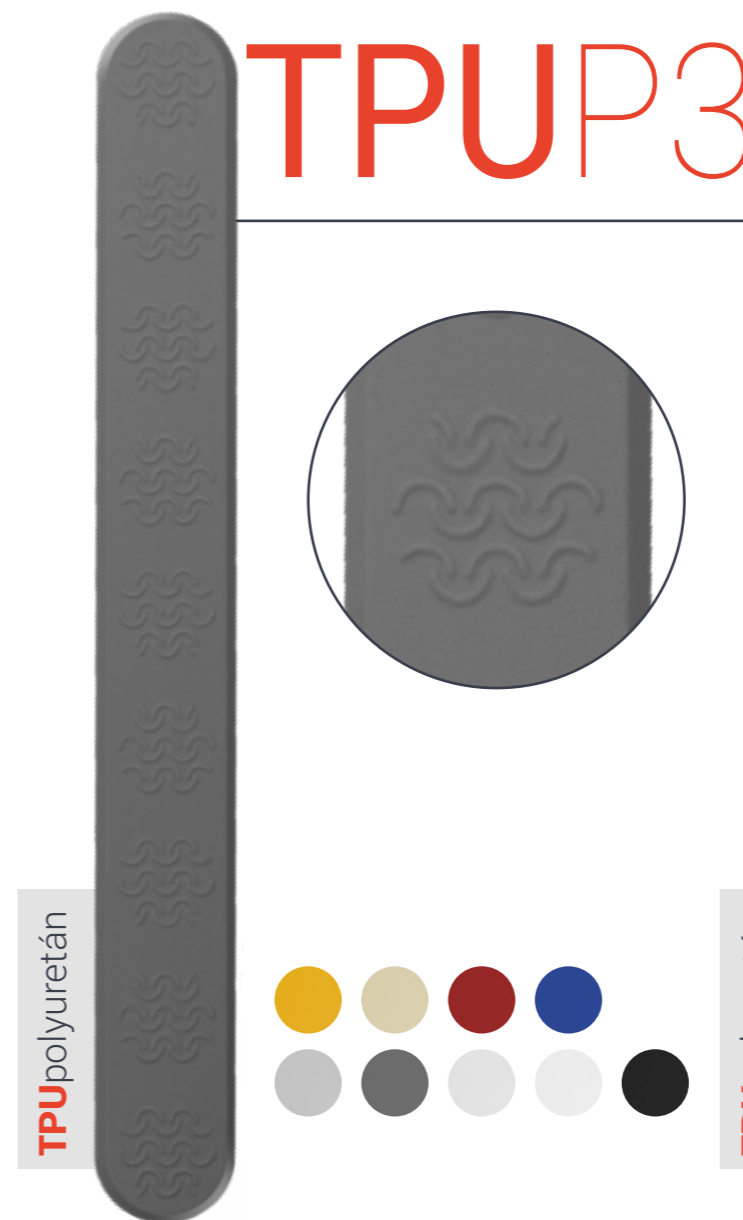
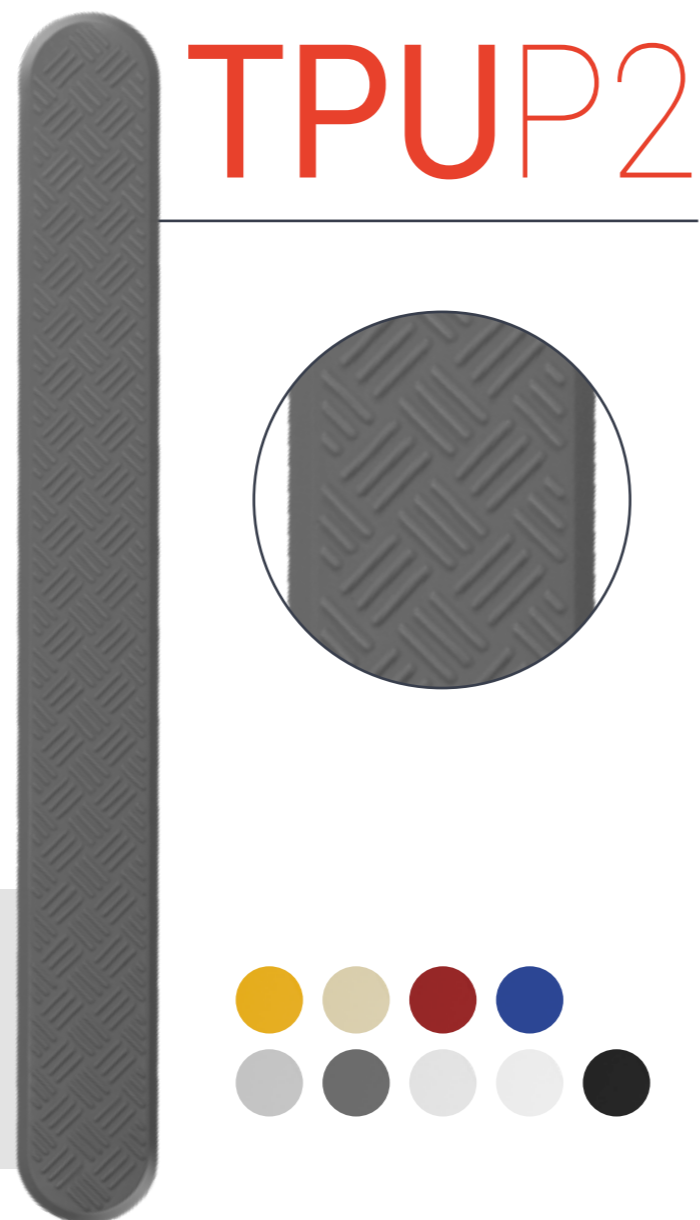
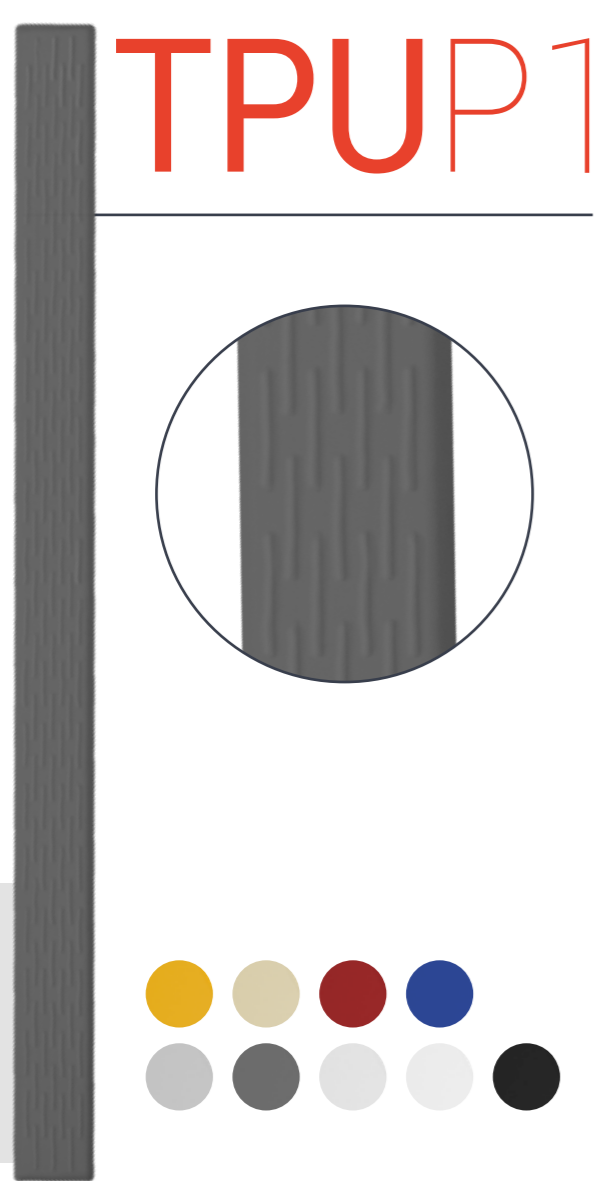
## PREVEDENIA



S kolíkom    Bez kolíka    Samolepiace

Kulturpark, Košice  
TPU/PH

↔ DĹŽKA 140/200/270/280/  
/295/300/500mm    ↔ ŠÍRKA 16/20/25/27/30/32/35mm    ↕ VÝŠKA 2,2/3/3,3/3,5/4/5



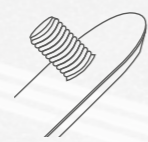
TPU polyuretán

TPU polyuretán

TPU polyuretán

TPU polyuretán

## PREVEDENIA



S kolíkom



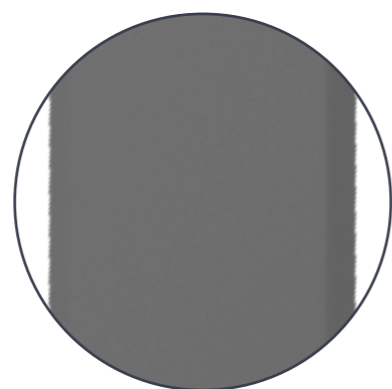
Bez kolíka



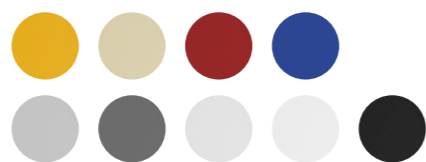
Samolepiace

↔ DĹŽKA 140/280/300/400/500mm ↔ ŠÍRKA 17/20/25/30/35/40mm ↔ VÝŠKA 3/5/3,5/4/4,5mm

# TPUPH



TPU polyuretán



## VODIACA PLATŇA





# VODIACAPLATŇA

## PREVEDENIA



Bez lepidla

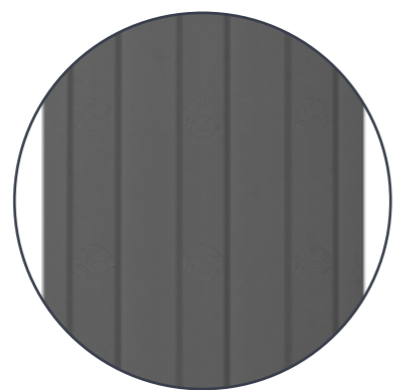


Samolepiace

Schwechat  
TPUP/P1

## TPUP P1

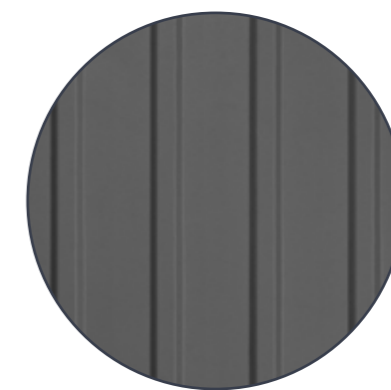
TPUP polyuretán



150X450mm

## TPUP P3

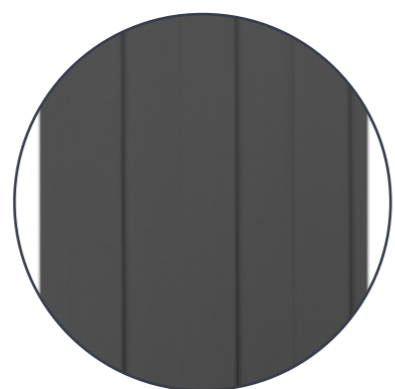
TPUP polyuretán



300x300mm

## TPUP P2

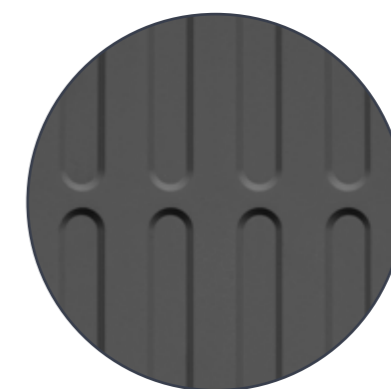
TPUP polyuretán



150X450mm

## TPUP P4

TPUP polyuretán



300x300mm



## PREVEDENIA



Bez lepidla



Samolepiace



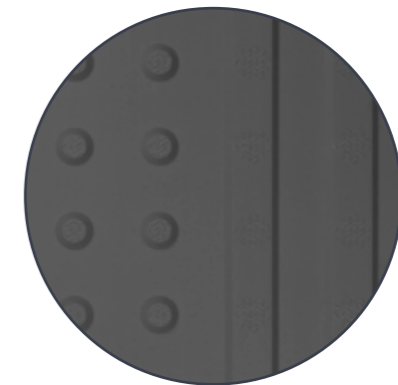
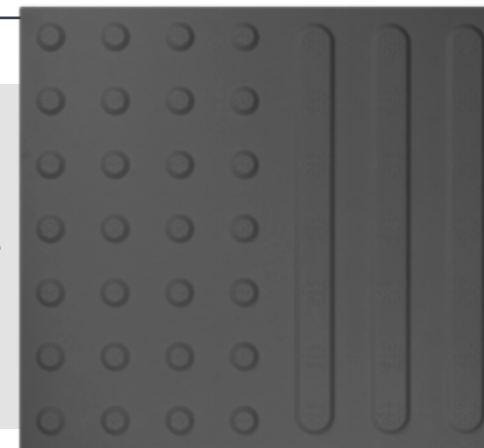
Kulturpark, Košice  
TPUP/P3



# SIGNÁLNA PLATŇA

# TPUP P3

TPUP polyuretán



385x415mm



 **VODIACELÍNIE**



# VODIACELÍNIE

## PREVEDENIA



Bez kolíka Samolepiace

## POVRCHOVÁ ÚPRAVA

bez eloxu

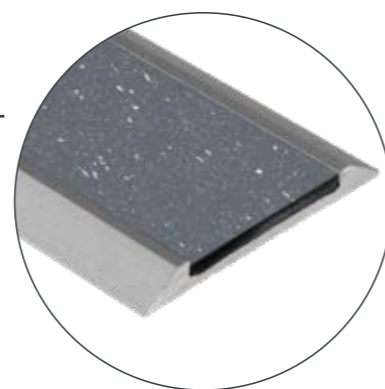
C0	C33
C31	C34
C32	C35

↔ DĹŽKA 200-6000mm    ↔ ŠÍRKA 35mm    ↔ VÝŠKA 3,5mm

Tirolsko  
ALV/PVC

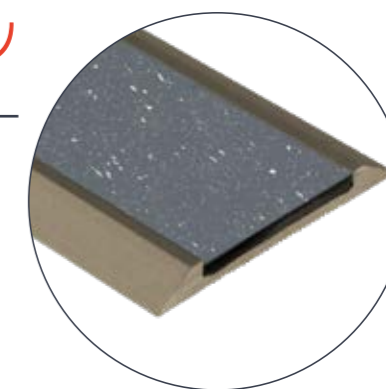
ALVhliník

## C0PVC



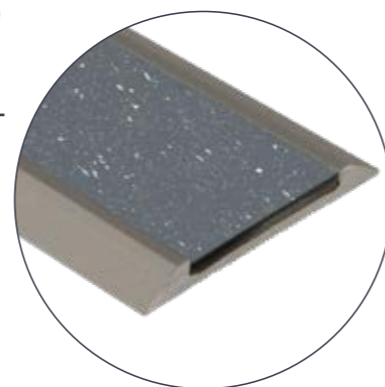
ALVhliník

## C32PVC



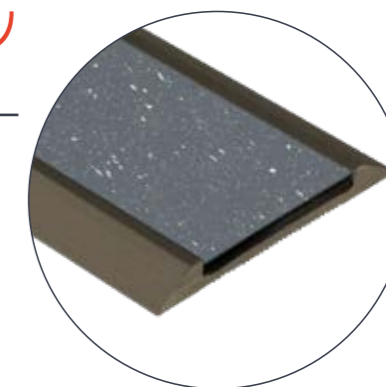
ALVhliník

## C31PVC



ALVhliník

## C33PVC



# VODIACE LÍNIE

## PREVEDENIA



Bez kolíka Samolepiace

## POVRCHOVÁ ÚPRAVA

bez eloxu

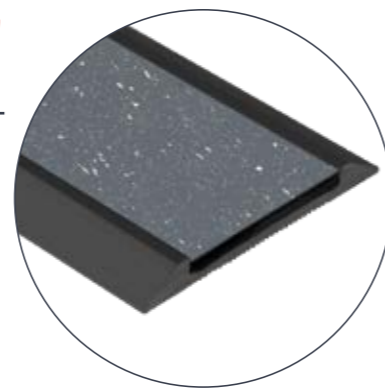
C0	C33
C31	C34
C32	C35

↔ DĹŽKA 200-6000mm    ↔ ŠÍRKA 35mm    ↔ VÝŠKA 3,5mm

Tirolsko  
ALV/PVC

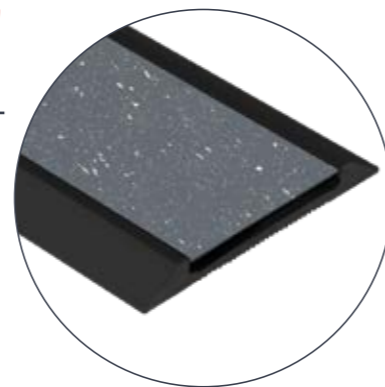
ALVhliník

## C34PVC



ALVhliník

## C35PVC



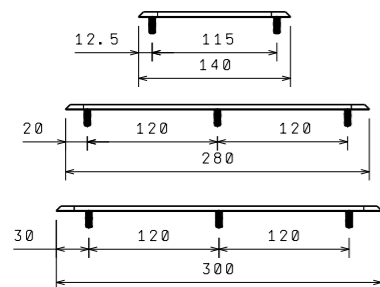
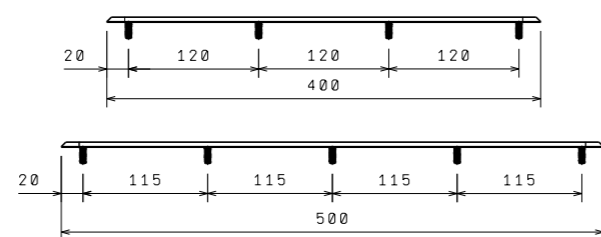
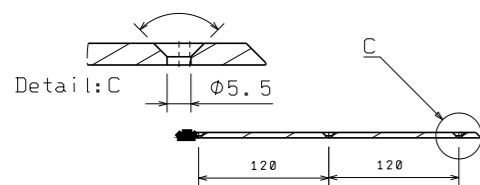
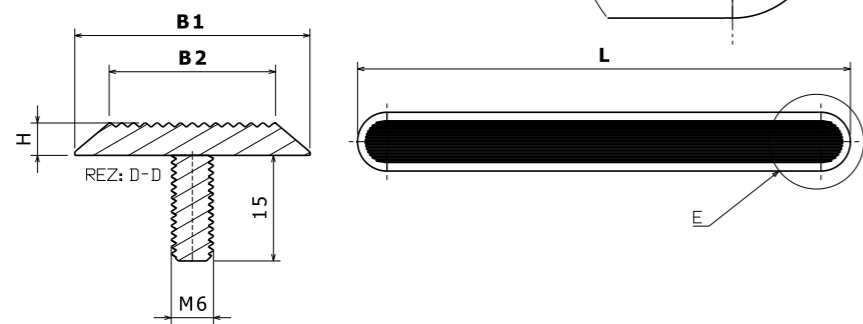
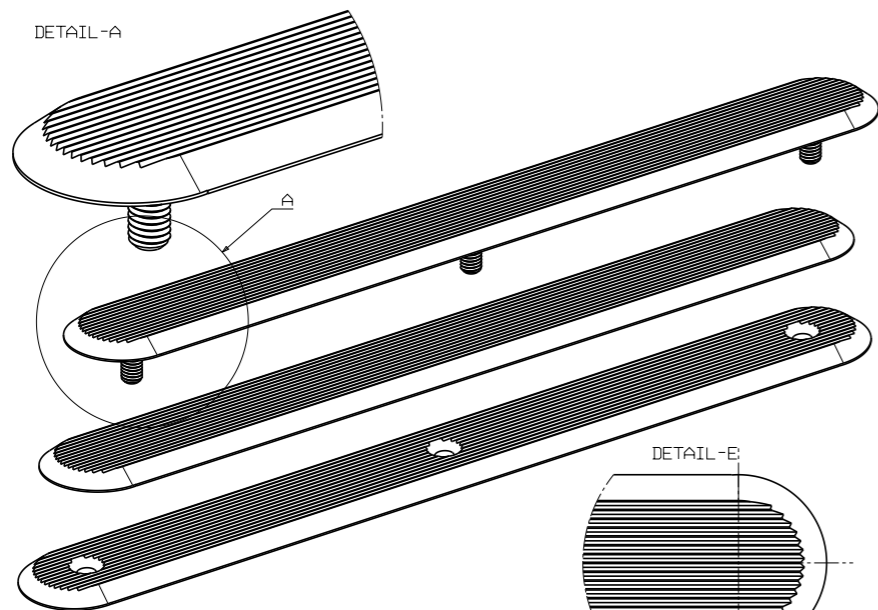
## FAREBNOSŤALV

C0PVC  
C31PVC  
C32PVC  
C33PVC  
C34PVC  
C35PVC



# TECHNICKÉ PARAMETRE

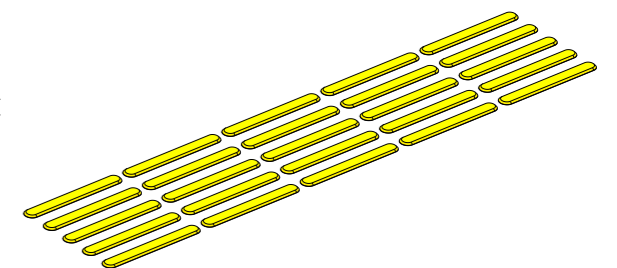
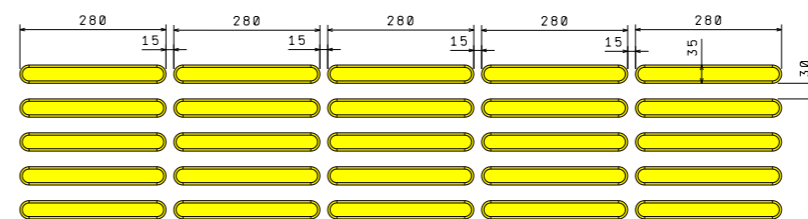
## VODIACE PÁSY



L	140	280	300	400	500
---	-----	-----	-----	-----	-----

B1	B2					
	H-2	H-3	H-3,5	H-4	H-4,5	H-5
17	13	11	10	9	8	7
20	16	14	13	12	11	10
25	21	19	18	17	16	15
30	26	24	23	22	21	20
35	31	29	28	27	26	25
40	36	34	33	32	31	30

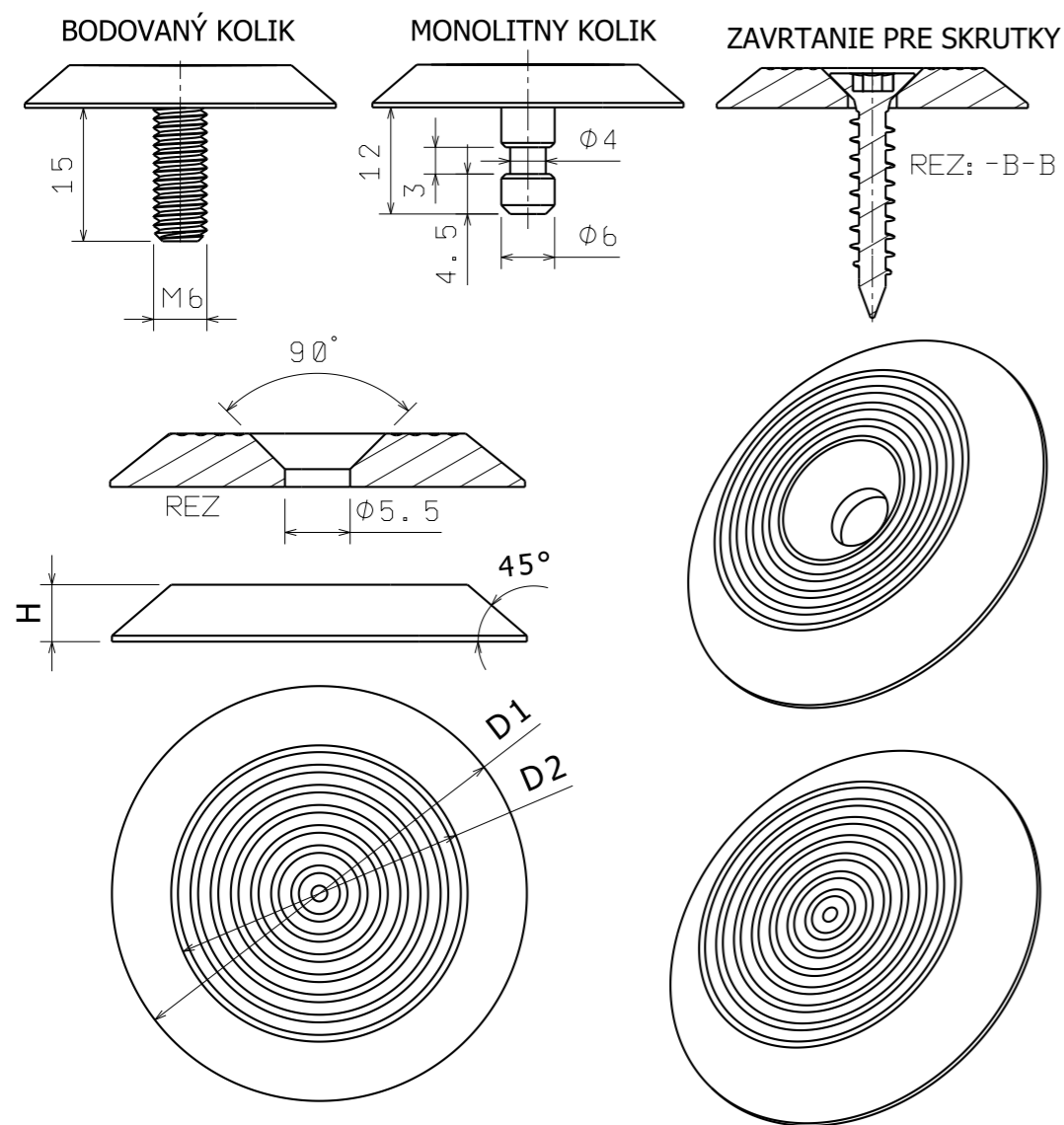
### USPORIADANIE VODIACÍCH PÁSOV



# TECHNICKÉ PARAMETRE



## VAROVNÉ GOMBÍKY



D1	D2					
	H-1,5	H-3	H-3,5	H-4	H-4,5	H-5
15	12	9	8	7	6	5
25	22	19	18	17	16	15
30	27	24	23	22	21	20
35	32	29	28	27	26	25
50	47	44	43	42	41	40

BODOVANÝ KOLÍK



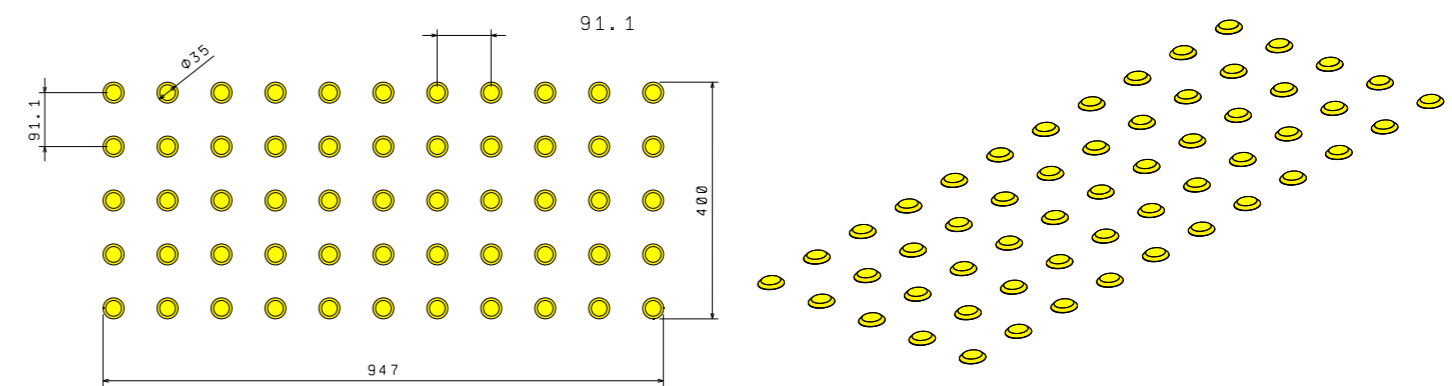
MONOLITNÝ KOLÍK



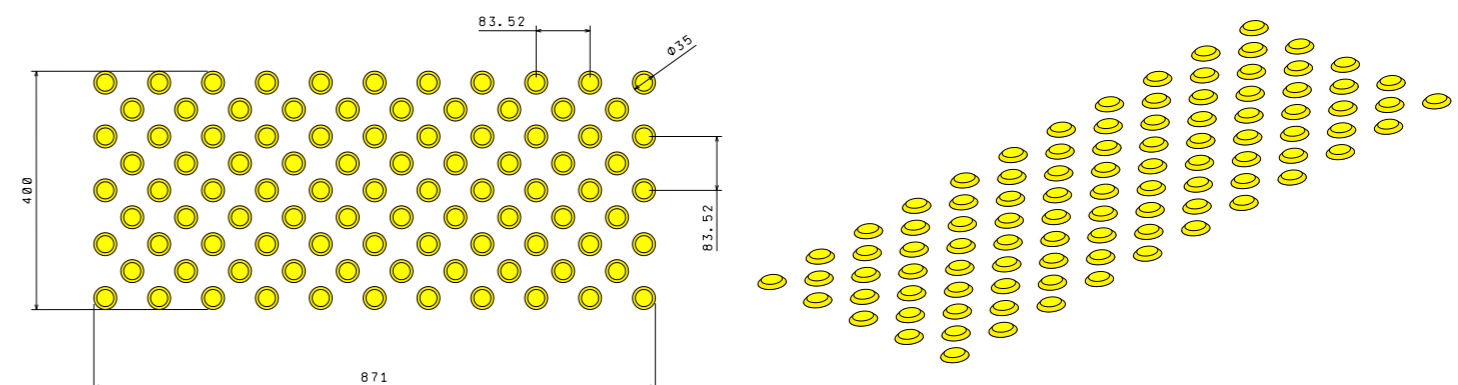
KOLÍK NA TPU



VAROVNÝ PÁS S VAROVNÝMI GOMBÍKMI V DIAGONÁLNO M ROZLOŽENÍ, KOLMÝ A IZOMETRICKÝ POHĽAD.



VAROVNÝ PÁS S VAROVNÝMI GOMBÍKMI V PARALELNOM ROZLOŽENÍ, KOLMÝ A IZOMETRICKÝ POHĽAD.



# KONTRASTSVIETIVOSTI



**VARNÉ GOMBÍKY**

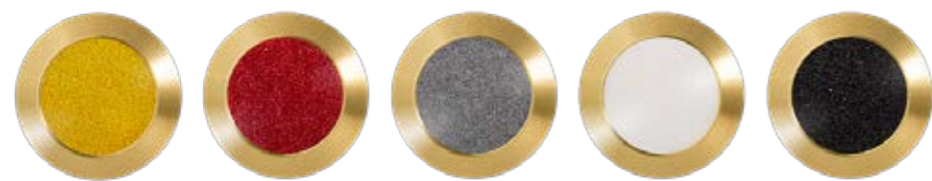


**VODIACE PÁSY**

**AISILINE**



**MSLINE**



**BRLINE**



**ALLINE**



**TPULINE**



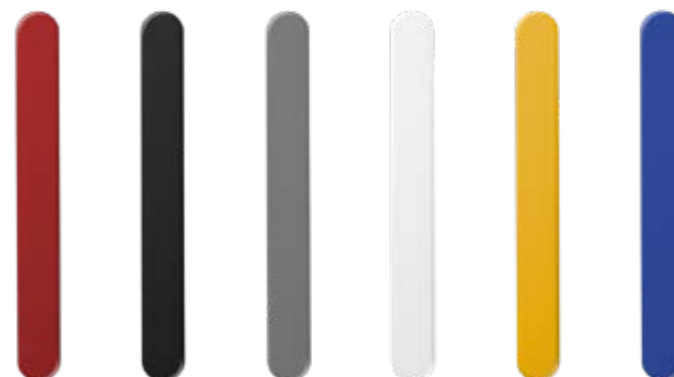
**AISILINE**



**BRLINE**



**TPULINE**



**MSLINE**



**ALLINE**





**OLEJAR, spol, s.r.o.**  
Priemyselná 4265  
085 01 Bardejov, Slovensko

 **+421 905 560 158**

 **info@olejarsafety.com**

 **www.olejarsafety.sk**